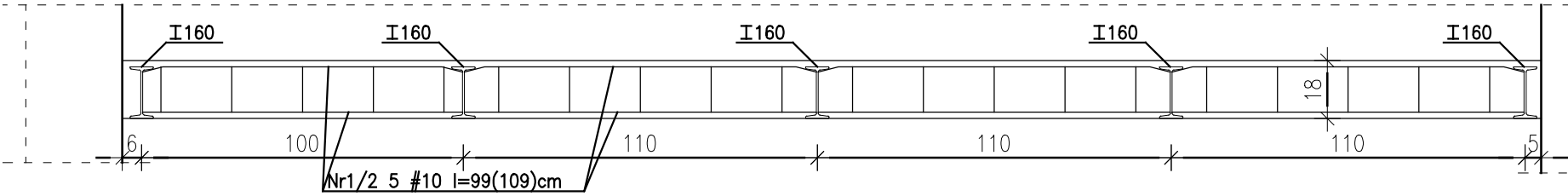
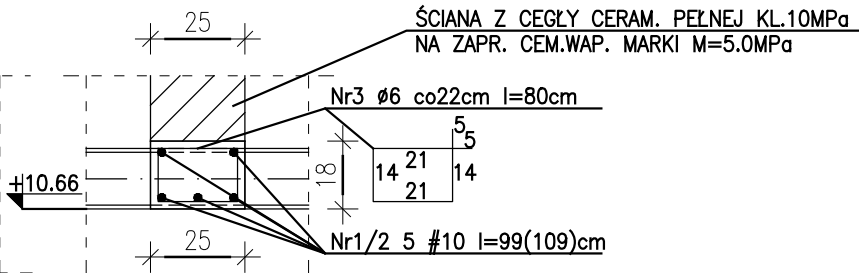


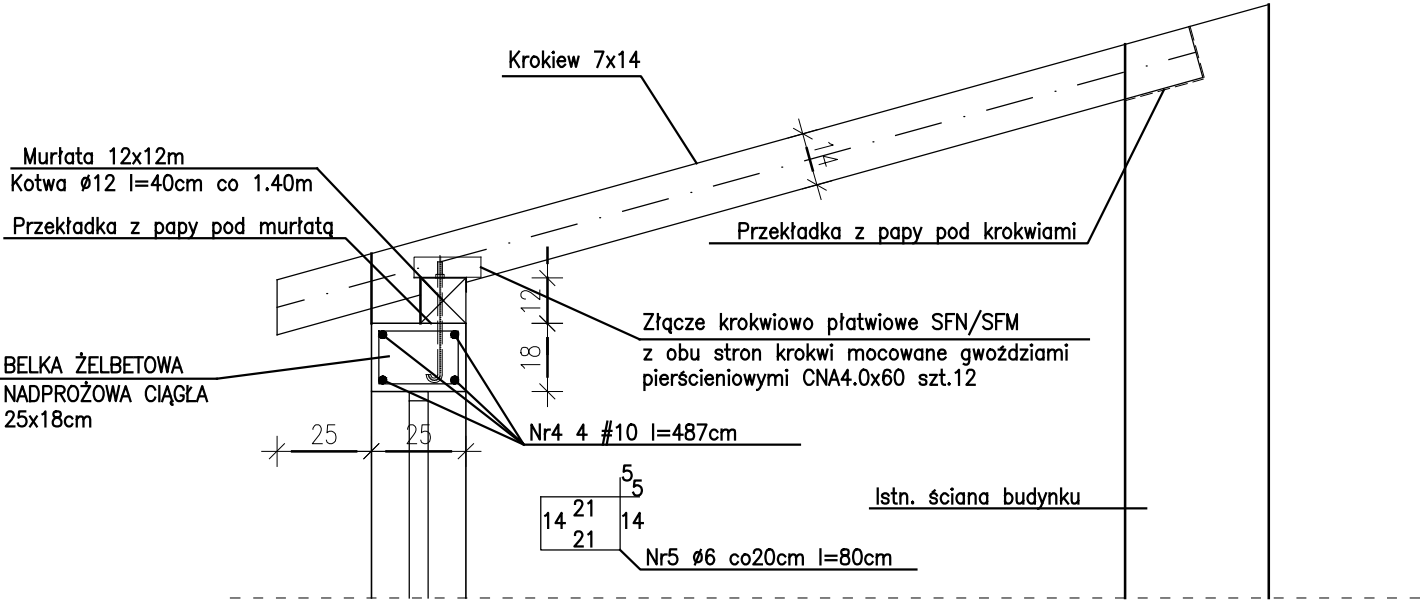
ŻEBRA ŻELBETOWE POD ŚCIANĘ GRUBOŚCI 25cm 1:20



PRZEKRÓJ A-A 1:20



PRZEKRÓJ KONSTRUKCJI DACHU NAD KOMÓRKAMI 1:20



ZESTAWIENIE STALI ZBROJENIOWEJ

NR.	ŚREDNICA	DŁUGOŚĆ	ILOŚĆ	DŁUGOŚĆ ŚREDNICAMI	
				Ø6	#10
1	#10	0.99	5		4.95
2	#10	1.09	15		16.35
3	Ø6	0.80	20	16.00	
4	#10	4.87	4		19.48
5	Ø6	0.80	24	19.20	
DŁUGOŚĆ ŁĄCZNA ŚREDNICAMI				35.20	40.78
CIĘŻAR 1mb				0.222	0.617
CIĘŻAR ŁĄCZNY ŚREDNICAMI				7.81	25.16
CIĘŻAR CAŁKOWITY				32.97	

STAL B500C #
STAL B500A Ø
BETON C25/30

STAL KONSTRUKCYJNA: S235

UWAGA: ZACHOWAĆ ISTNIEJĄCY SPADEK KONSTRUKCJI DACHU

Nazwa obiektu budowlanego:	Kamienica przy ul. Noworybnej 3 w Lublinie				
Nazwa inwestycji:	Remont balkonów komunikacyjnych				
Lokalizacja:	dz. nr 066301_1.0034.AR_2.34				
Opracowanie:	Projekt techniczny				
Funkcja	Imię i nazwisko	Nr uprawn.	Data	Podpis	
Projektant konstrukcji:	mgr inż. PAWEŁ PIĘCIŃSKI	LUB/0301/PWBKb/16	10/2022		
Sprawdzający konstrukcji:	mgr inż. ADAM JAROSZ	LUB/00213/POOK/09	10/2022		
Tytuł: Przekrój konstrukcji dachu nad komórkami Szczegóły konstrukcyjne żebra pod ścianę gr.25cm			Skala: 1 :20	Nr rys. K9	